

A close-up photograph of several green grass blades. A single, clear water droplet is perched on the edge of one of the blades in the foreground. The background is a soft, out-of-focus green.

Naturudpegninger på landbrugsjord Grønt Danmarkskort i Frederikssund kommune

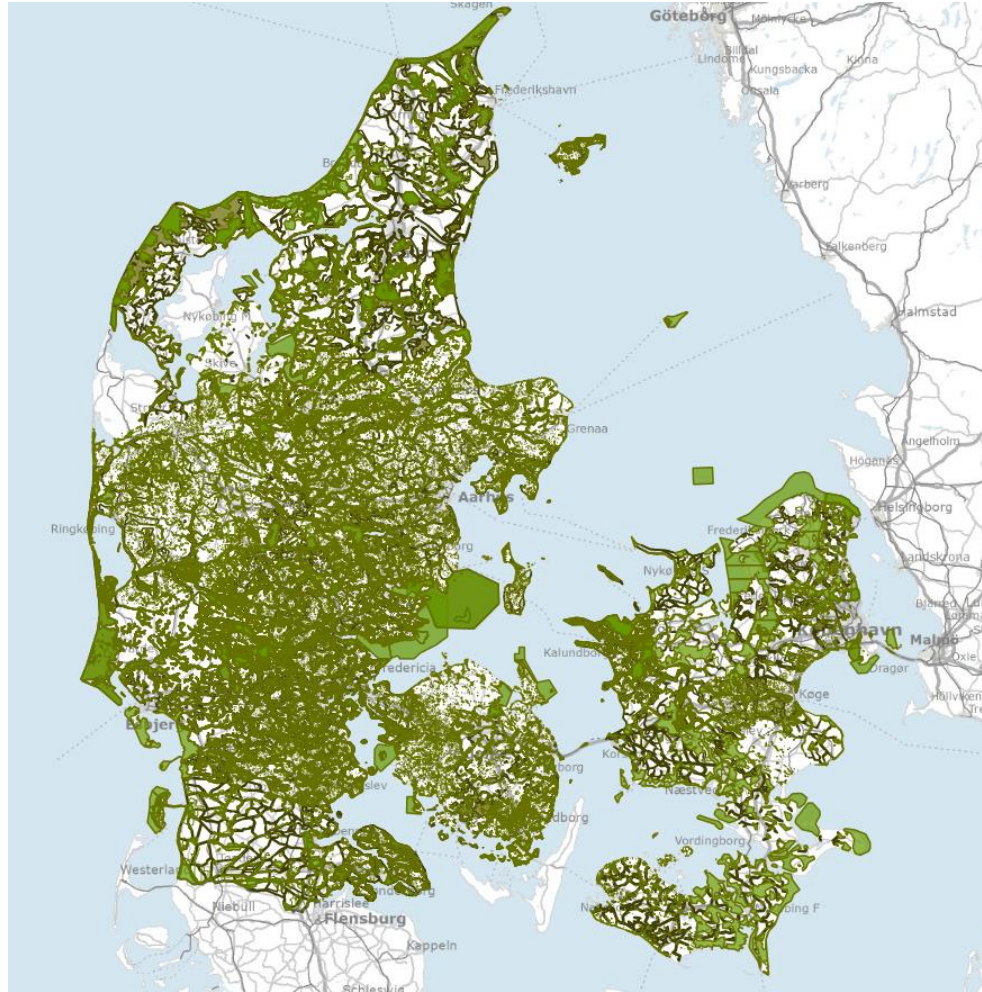
Andreas Höll
Planteavls- og naturkonsulent

Venslev, 8. oktober 2019

Agrovi

Den bedste løsning på jorden

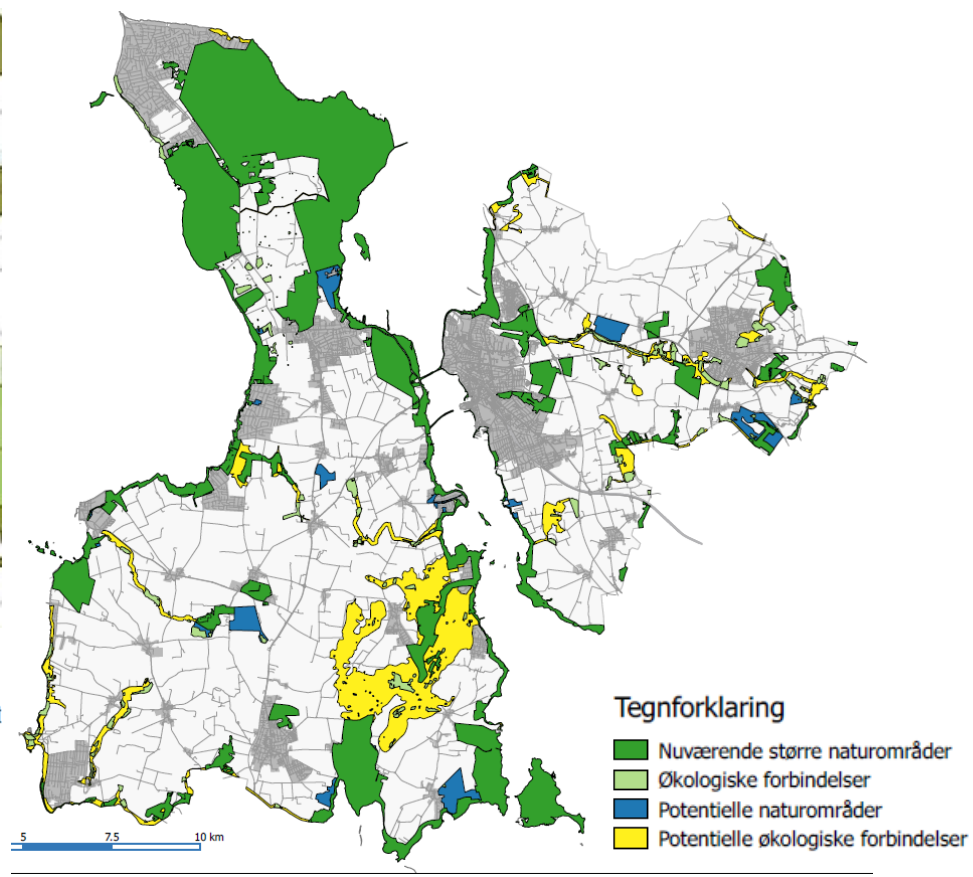
Det grønne Danmarkskort - DGK



DGK i Frederikssund kommune



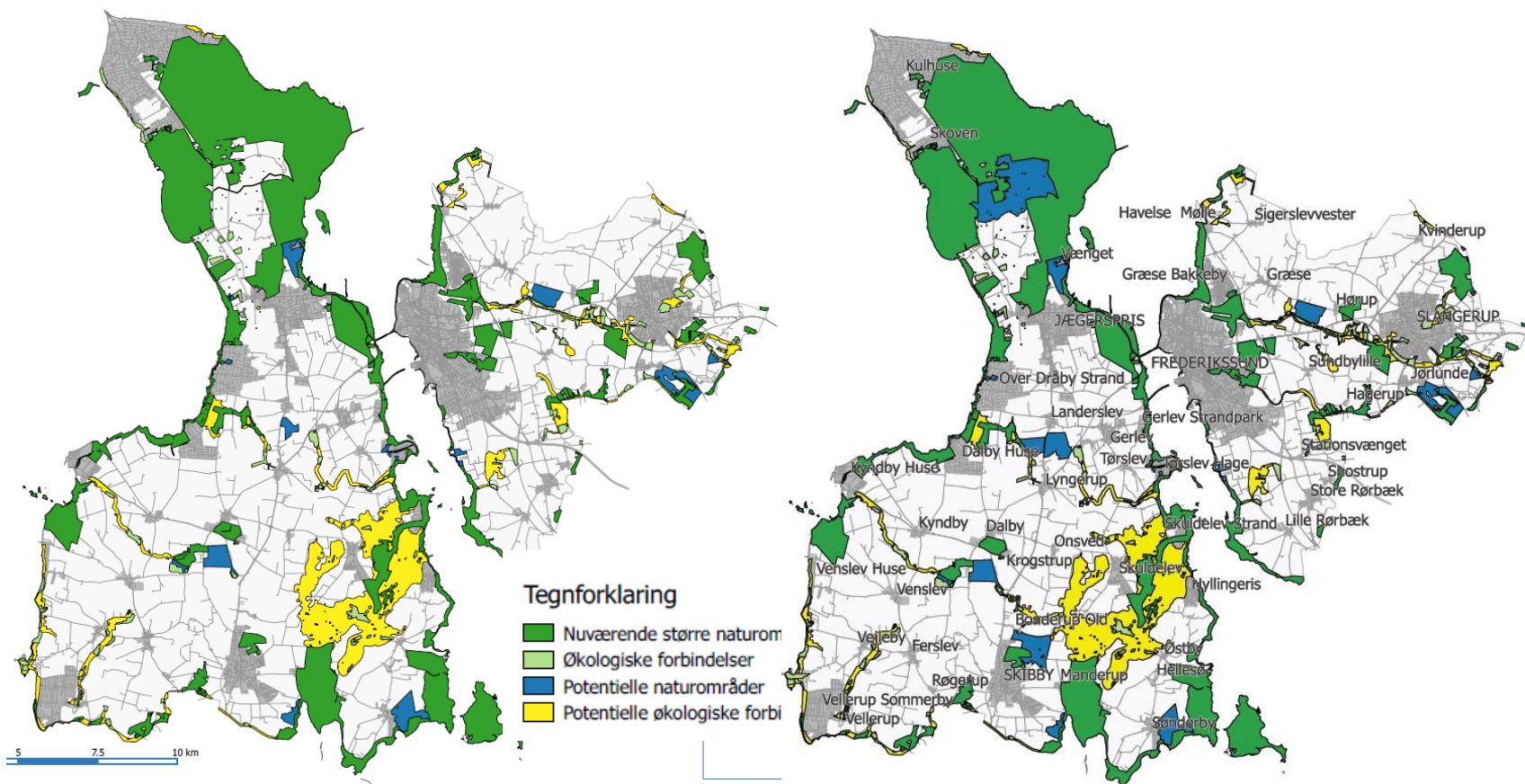
FØR



Juni 2019

Agrovi

DGK i Frederikssund kommune



Juni

2019

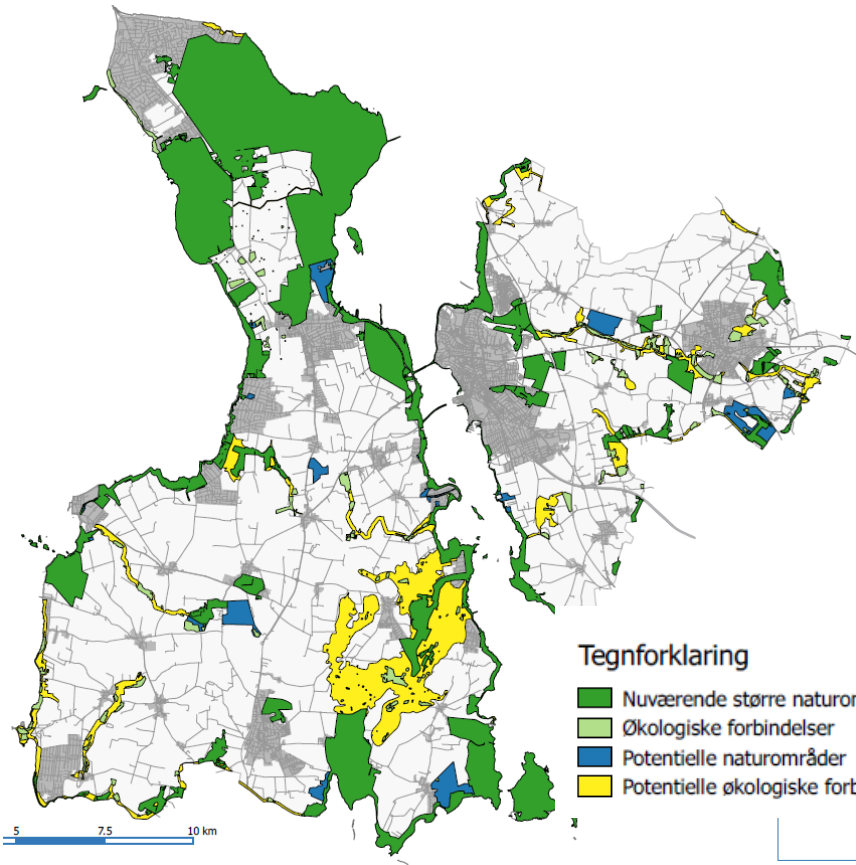
August

Det skete hen over sommeren ...

... midt i høsten, hvor ingen har tid

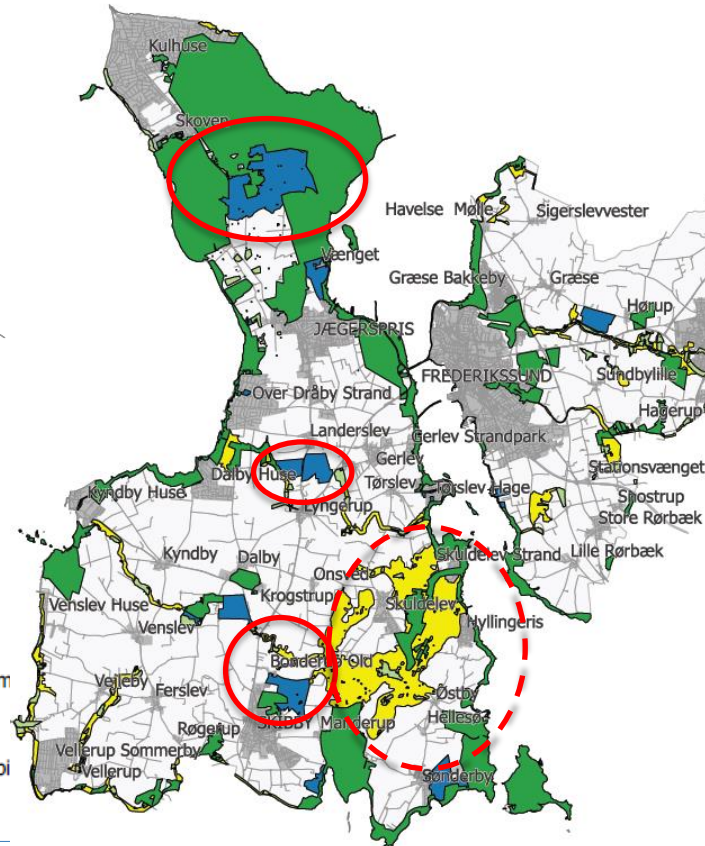
... og uden at informere de berørte lodsejere

DGK i Frederikssund kommune



Juni

2019



August



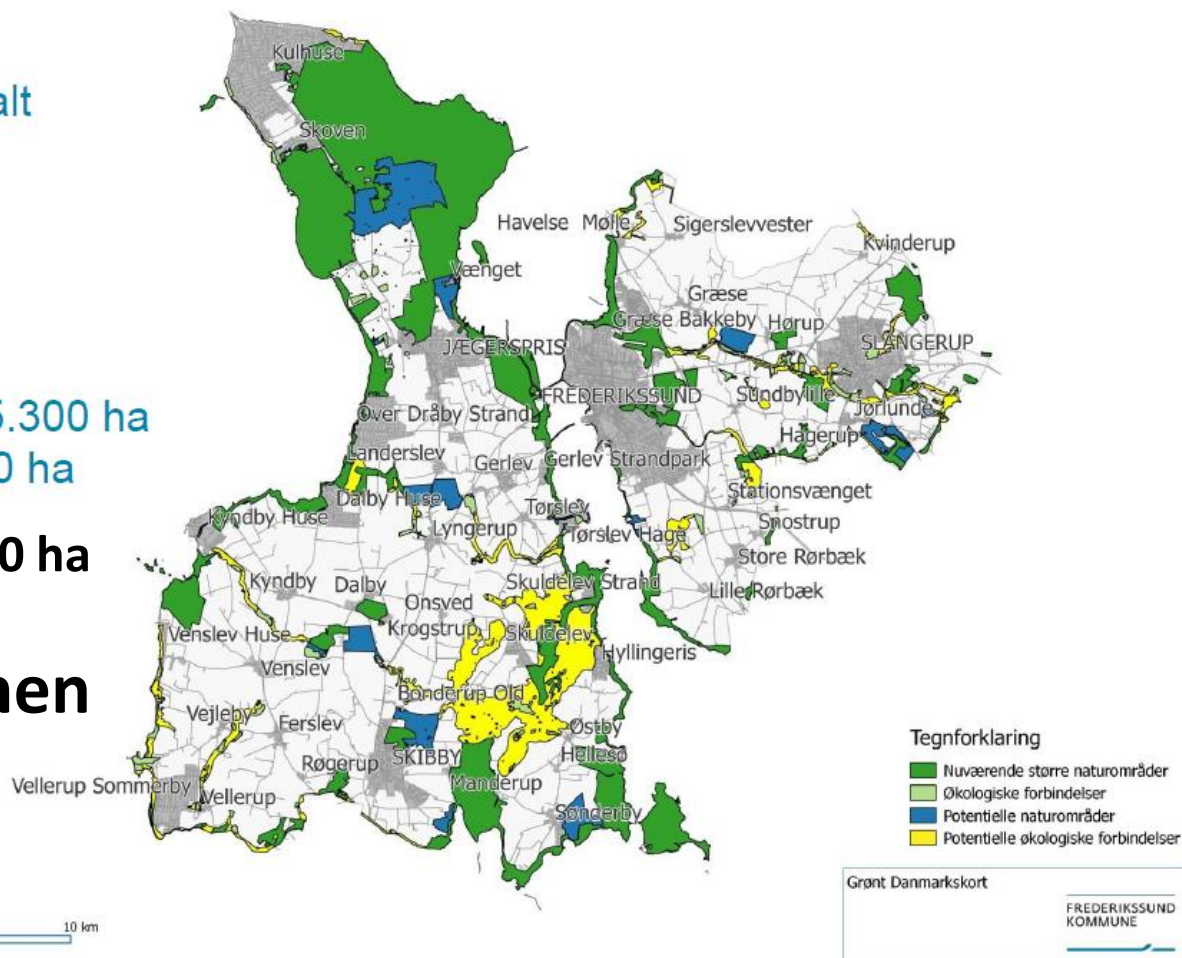
Hvad betyder udpegningerne for mig?

Kommunen i alt
25.000 ha

Eksist. natur 5.300 ha
Ny natur 2.200 ha

Natur 7.500 ha

30 % af kommunen



Spørgsmål

Grønt Danmarkskort
= 30 % af landet til natur?

Hvem betaler for det?

Hvad siger min bank, når
produktionsjorden ligger i udpeget natur?

Tak for ordet

Andreas Höll

Tlf. 20474828

anh@agrovi.dk