

Arterne udvalgt til faunastriberne i 2020:



Her kan du læse mere om, hvad du også kan gøre for at højne naturværdien på din ejendom:

- Landbrugsstyrelsens hjemmeside: <https://lbst.dk/landbrug/markliv/>
- Landbrug & Fødevarers hjemmeside specielt med henblik på bier: <https://lf.dk/bi/det-kan-landmanden-goere>

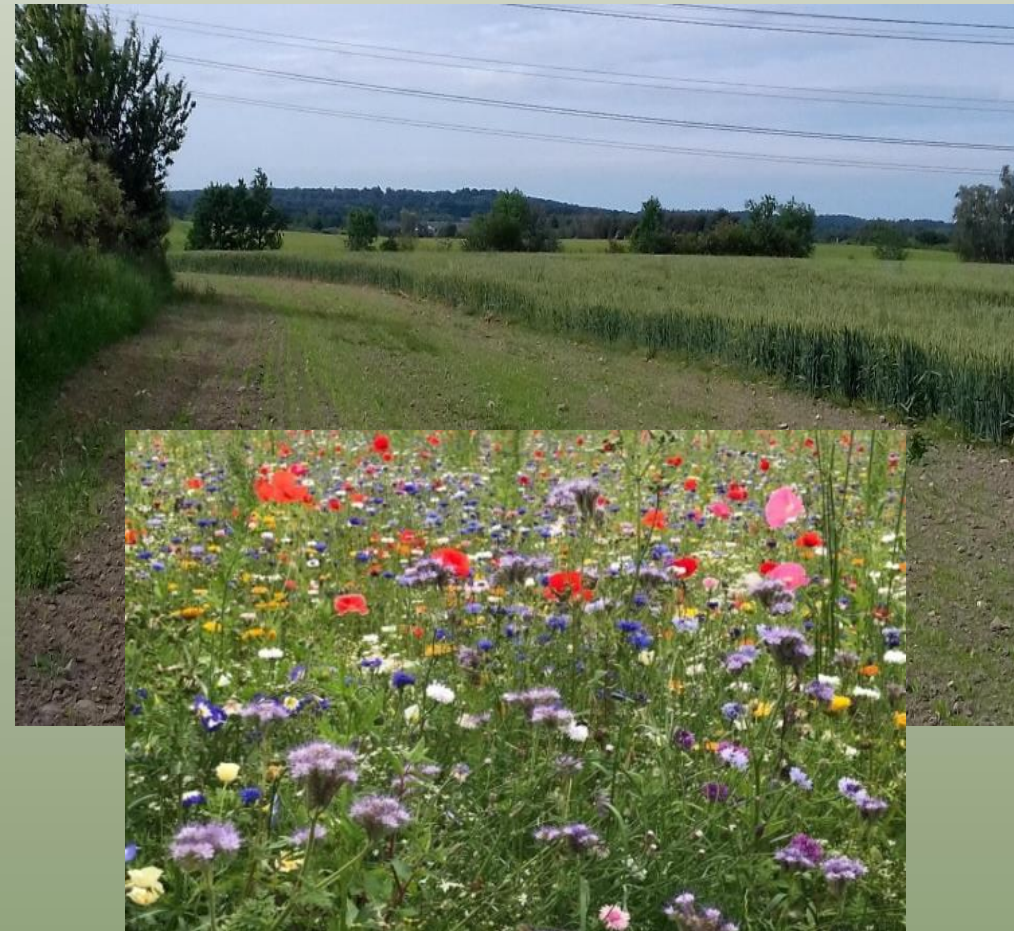
Projektet *Faunastriber i Nordsjælland* er et samarbejde mellem landbruget, de grønne organisationer og kommunerne og startede i Hillerød kommune i 2017



Faunastriber

Et projekt til forbedring af naturværdien i agerlandet med deltagelse af mange nordsjællandske kommuner

2020



Faunastriber – et godt tilbud til dig, der gerne vil lave naturforbedringer på dine marker

Etablering af faunastriber er et af mange eksempler på, hvordan du kan være med til at etablerer nye levesteder i og ved marken til gavn for både dyr og fugle i agerlandet.

I dette projekt er der med den valgte frøblanding specielt fokus på at optimere levevilkårene for agerhøns, som er gået tilbage i antal.

Projektet henvender sig til dig, som har landbrugsjord i de kommuner, der deltager i projekt **Faunastriber** (se hvilke bag på denne folder).

Din kommune afholder udgiften til den specielle frøblanding – og du betaler for at få sået blomsterfrøene på din mark. Sammen gør vi en indsats!

På bagsiden kan du se hvilke planter, der er i blandingen. Der er både 1-årige og flerårige planter. Frøene er udvalgt, så de kan bruges både i økologisk og konventionel drift og striberne er flerårige. Det anbefales at striberne får lov til at bestå over en årrække for at de kan have den mest optimale naturværdi.

MEN - faunastriber gør det ikke alene!

Derfor anbefaler vi, at du også gør en indsats på de steder på din ejendom, hvor der allerede er værdifulde levesteder – både for dyr, fugle og insekter.

Find mere information på bagsiden af denne folder.

Placering af faunastriber:

Du udvælger nogle steder på din bedrift, hvor du ønsker faunastriber. Vi anbefaler, at du placerer faunastriben i kanten af marken eller op til ikke dyrkede arealer eller i nærheden af eksisterende små naturområder på din ejendom. Det er hensigtsmæssigt at tænke ind i placeringen, at striberne helst skal forblive samme sted i flere år for at opnå størst naturværdi.

Har du faunastriber fra tidligere år?

Det anbefales at slå sriben i det tidlige forår, for at give de flerårige planter bedre vilkår for at blomstre op igen. Der vil også komme nye selvsåede planter fra de 1-årige planter.

Faunastriber og EU-støtte

Reglerne for grundbetaling tillader etablering af faunastriber på omdriftsarealer. Striberne må højst være 10 meter brede, de må max udgøre 10% af markens samlede areal og der skal være mindst 10 meter mellem striberne. Derudover må de ikke placeres i permanent græs. Der er andre mere specifikke regler, så vi anbefaler, at du får placeringen godkendt af din planteavlserådsgiver.

Hvad koster faunastriberne og hvor meget faunastribe får du?

Der kan sås faunastriber i alt op til 800 m længde (eventuelt fordelt på flere mindre stræk). **Udgiften for dig er i alt 850 kr.**

Ønsker du, at maskinstationen også skal forberede jorden før såningen, er den samlede pris i alt 1.700 kr. (priserne er ex moms)

Hvad skal du gøre?

Du forbereder jordstykket/erne udpeget til faunastribe - det skal helst gøres lige inden såningen. Du kan også aftale med maskinstationen, at han gør det i forbindelse med at han foretager såningen.

Såning af faunastriber i din mark foretages af maskinstationen i løbet af april måned. Der sås med en 3 meters maskine, så du kan vælge om sriben skal være 3, 6 eller 9 m bred. Du får direkte besked fra maskinstationen om, hvornår han kommer til dig.

Dele af faunastriben kan med fordel slås på langs af sriben i august-september med snit 15 cm over jorden,

Vil du vide mere om projektet:

Kontakt Henrik Kruse Rasmussen
tlf. 24 52 38 86, mail: hkr@agrovi.dk

Sådan tilmelder du dig:

Ønsker du at få etableret faunastriber skal du udfylde den nederste del af denne side. Spørg eventuelt først en planterådsgiver, hvad der passer bedst på dine marker.

Det udfyldte tilmelding afleveres til:
Nordsjællands Landboforening,
Industrivænget 22, 3400 Hillerød

Alternativt kan du udfylde skemaet online på www.nola.dk eller sende en mail til nola@nola.dk med alle oplysningerne.

Sidste frist for tilmelding er d. 1 april 2020

Maskinstationsarbejdet udføres af:

Peter Grønbech, "Hagelsegaard",
Store Havelsesvej 61, Ølsted
tlf. 20 14 77 60
mail: peter@hagelsegaard.dk

Tilmeldingen Faunastriber:

Navn

Adresse

Telefon

Kommune

Mail

SÆT KRYDS hvis du ønsker at maskinstationen også foretager jordbearbejdning inden såningen

SÆT KRYDS hvis du selv ønsker at udså frøene i din faunastribe